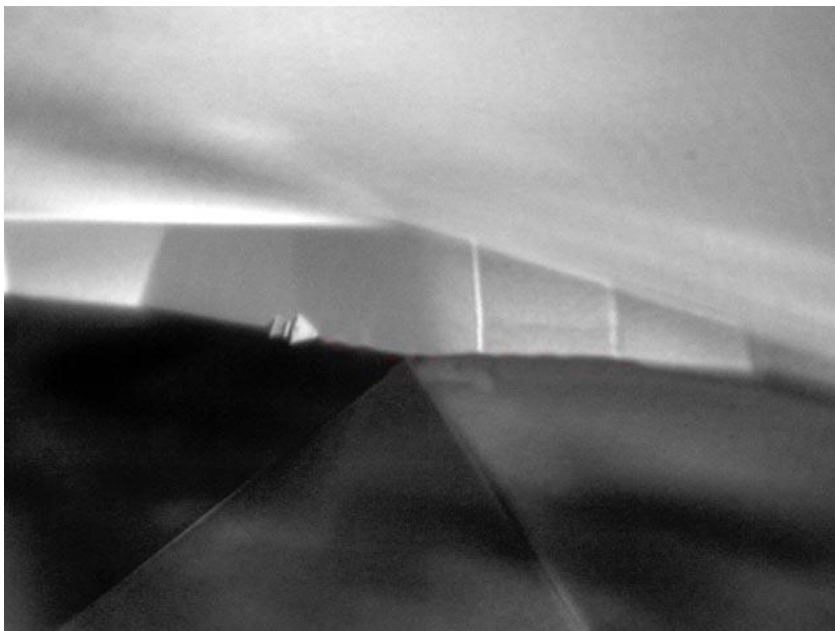


Lektion 8: Øvelse i graduering af slibning

Formålet med denne øvelse er at på baggrund af fotos af diamanter at lade dig graduere kvaliteten på disse diamanter. Skriv svaret på spørgsmålene ned på et separat stykke papir. Svarene kan ses i bunden af denne lektion.

Dette er ikke en eksamen men en praktisk øvelse i de ting du har lært omkring graduering af slibning.

1. Hvilket karakteristisk træk kan du se på nedenstående diamant



2. Beregn tavlens størrelse på nedenstående 2 diamanter og forklar hvad betydning størrelsen af tavlen har på lyset.

A



B



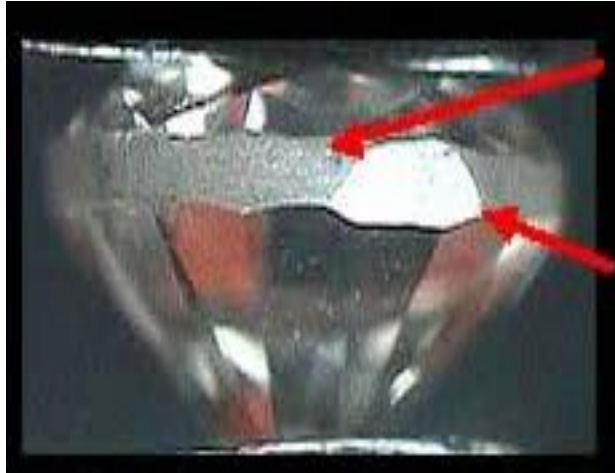
3. Hvilket karakteristisk træk kan du se på nedenstående diamant.



4. Hvilket karakteristisk træk kan du se på nedenstående diamant.



5. Beskriv rondisten på denne diamant og hvilket betydningen det har på diamanten



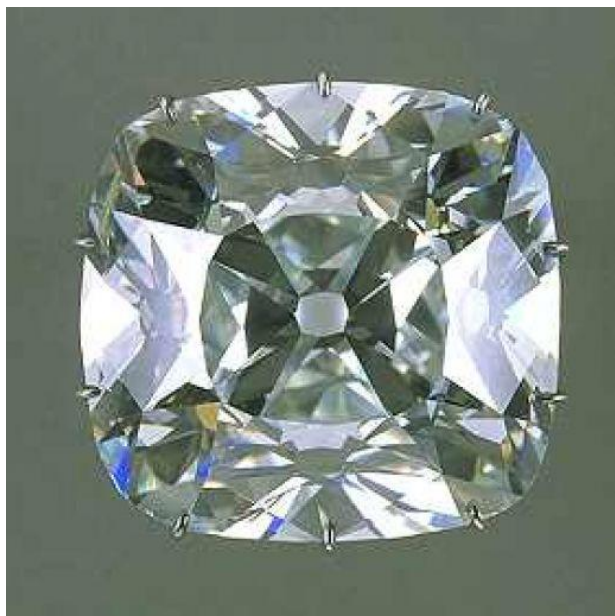
6. Hvilke karakteristika ser du på nedenstående diamant



7. Hvilke karakteristika ser du på nedenstående diamant



8. Hvad kalder man den slibning på nedenstående diamant



9. Hvad kaldes slibningen på nedenstående diamant



10 Hvilket karakteristisk træk kan du se på nedenstående diamant



Svar

1. Natural
2. A. 57 -58 %. Stor brillans. B. 52-53 %. Stor dispersion
3. Fiskeøje
4. Asymmetrisk og fiskeøje
5. Ekstrem tyk rondist
6. Forskydning i facetterne
7. Stor kulet og asymmetrisk pavillon
8. Old cut
9. Asscher cut
10. Ekstra facet

© 2015 SSOG Scandinavian School of Gemology (Gauguin Trading ApS)

This information is intended for the sole use of registered students of the Scandinavian School of Gemology. It cannot be duplicated or distributed to anyone or anywhere without written permission from Scandinavian School of Gemology
